

atelier světelné techniky s.r.o.



HORNICKÝ SKANZEN MAYRAU VE VINAŘICÍCH

TECHNICKÁ SPECIFIKACE SVÍTIDEL

Technická specifikace světelné techniky je nedílnou součástí Specifikace prací. Dle zákona 134/2016 Sb. o zadávání veřejných zakázek jsou technické podmínky dle §89 popsány prostřednictvím parametrů vyjadřujících požadavky na výkon nebo funkci. Vzhledem k tomu, že stanovení technických podmínek není textovým popisem dostatečně přesné a srozumitelné jsou v technické specifikaci světelné techniky uvedeny referenční typy světelných přístrojů (svítidla, předřadné přístroj, řídicí prvky) použitých při návrhu osvětlení. Všechny uvedené referenční typy světelných přístrojů lze nahradit typy, které mají rovnocenné parametry, jejichž limity jsou uvedeny u každého typu světelného přístroje. Pro dosažení parametrů osvětlení, na které je osvětlovací soustava navržena, musí světelné přístroje splňovat požadované parametry. Světelné přístroje musí být před dodáním schváleny investorem, architektem a projektantem osvětlení. Pro schválení náhrad referenčních typů světelných přístrojů musí dodavatel předložit následující podklady:

- katalogový list svítidla obsahující odkaz na web s technickými parametry;
- v případě svítidel fotometrická data v elektronické podobě (.ldt nebo .ies);
- vzorek svítidla.

SVÍTIDLO A1

Popis: A1 – stropní závěsné svítidlo v ocelovém provedení, světelný zdroj retrofit LED 10W / 830, E27, 230V/50Hz.

Umístění: Místnosti určené pro expozici.

Referenční typ použitý v návrhu:



SPREAD BEAM LAMP SPOTLIGHT 350 WHITE
35 cm Ø. Height 23 cm. Weight 1.4 kg.
Order no. 100042



SPREAD BEAM LAMP SPOTLIGHT 400 BLACK
40 cm Ø. Height 33 cm. Weight 1.6 kg. Metal link chain 1.5 m.
Order no. 100044



SPREAD BEAM LAMP SPOTLIGHT 300 BLACK
30 cm Ø. Height 20 cm. Weight 1 kg.
Order no. 100038



SPREAD BEAM LAMP SPOTLIGHT 350 BLUE-GRAY
35 cm Ø. Height 23 cm. Weight 1.4 kg.
Order no. 100043



SPREAD BEAM LAMP SPOTLIGHT 400 BLUE-GRAY
40 cm Ø. Height 33 cm. Weight 1.6 kg. Metal link chain 1.5 m.
Order no. 100046



SPREAD BEAM LAMP SPOTLIGHT 300 WHITE
30 cm Ø. Height 20 cm. Weight 1 kg.
Order no. 100039

SVÍTIDLO A2

Popis: A2 – stropní závěsné svítidlo s opálovou koulí, světelný zdroj retrofit LED 10W / 830, E27, 230V/50Hz.

Umístění: Komunikační prostory.

Referenční typ použitý v návrhu:



Construction-site lamps for residential applications. These rock-solid lamps have retained the same design for more than 50 years. Up to now, their main areas of application have been construction sites, workshops and similar locations in which they are used practically day and night. The lamps are conservative in design, aesthetically pleasing and surprisingly inexpensive. The main body of all lamps is made of Duroplast, with a ceramic E 27 (max. 60 W) socket. The shades are made of hand-blown opal glass or pressed glass (the cylindrical lamp's shade). Screw and strain relief with rubber seal. As the lamps are intended for residential applications, we equip them with superior components that are not commonly used, such as a black porcelain canopy Ø 9.5 cm and a black textile cable with a length of 2 m. They make an impressive statement in any hallway, living room or other room around your home. The lamps are available with five different shades. Deliver y without bulbs.



From left to right: Order no. 100848, 100849, 100850, 100851, 100852

PENDANT LAMP, DUROPLAST, PRESSED GLASS, CYLINDER

The main body is made of Duroplast, the shade of structured pressed glass Ø 10 cm. Total height 27 cm. Weight 1 kg. Porcelain E 27 socket (max. 60 W). IP 20.

Order no. 100848

PENDANT LAMP, DUROPLAST, OPAL GLASS, SPHERE

The main body is made of Duroplast, the shade of hand-blown opal glass Ø 14.5 cm. Total height 23.5 cm. Weight 820 g. Porcelain E 27 socket (max. 60 W). IP 20.

Order no. 100849

PENDANT LAMP, DUROPLAST, OPAL GLASS, CONE

The main body is made of Duroplast, the shade of hand-blown opal glass Ø 14.5 cm. Total height 23 cm. Weight 1 kg. Porcelain E 27 socket (max. 60 W). IP 20.

Order no. 100850

PENDANT LAMP, DUROPLAST, OPAL GLASS, DROP

The main body is made of Duroplast, the shade of hand-blown opal glass Ø 11.5 cm. Total height 23 cm. Weight 970 g. Porcelain E 27 socket (max. 60 W). IP 20.

Order no. 100851

PENDANT LAMP, DUROPLAST, OPAL GLASS, CURVED CONE

The main body is made of Duroplast, the shade of hand-blown opal glass Ø 16 cm. Total height 24 cm. Weight 1.1 kg. Porcelain E 27 socket (max. 60 W). IP 20.

Order no. 100852

SVÍTIDLO A3

Popis: A3 – přisazené svítidlo s ochranným košem, světelný zdroj retrofit LED 10W / 830, E27, 230V/50Hz, IP 45.

Umístění: Nástěnné.

Shallow outdoor lights
These outdoor lights are only 5 cm deep and 14 cm in diameter. The weatherproof casing is brass – or aluminium –, the glass is glazed and 10 cm in diameter. Socket G9 (max. 40 W), IP 65. Delivery without bulbs.

SHALLOW ALUMINIUM LIGHT

Weight 420 g. Order no. 171645

SHALLOW BRASS LIGHT

Weight 990 g. Order no. 171646



Screen lights: made of cast aluminium.
The following applies for the next two lights: made of cast aluminium, inset made of etched glass. They are intended for surface mounting. Hexagon socket screw key is included. Delivery without bulbs.

CAST ALUMINIUM SCREEN LIGHT SMALL

Socket E 27 (max. 60 W), IP 45. Diameter 21 cm. Width 11 cm. Length 20 cm. Depth 12 cm.

Weight 900 g. Order no. 165250



CAST ALUMINIUM SCREEN LIGHT ROUND
Socket E 27 (max. 60 W), IP 45. Diameter 21 cm. Depth 9.5 cm. Weight 1.1 kg.

Order no. 165252



From Italy.

Brass lights for cellar and basement.
These heavy brass lights are made to brighten ship's quarters and other damp rooms. We recommend them for use in cellars and basements. Delivery without bulbs.



SMALL BRASS CELLAR LIGHT

Glass shade height 10.5 cm, length 20 cm, width 13 cm. Socket E 27 (max. 60 W).

IP 54. Weight 1.3 kg. Order no. 130748

LARGE BRASS CELLAR LIGHT

Glass shade height 11 cm, length 23 cm, width 16 cm. Socket E 27 (max. 60 W).

IP 54. Weight 1.75 kg. Order no. 130749

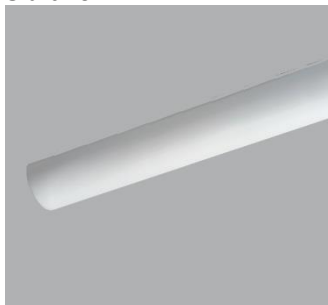
SVÍTIDLO A4

Popis: A4 – přisazené svítidlo s opálovou stínítkem, světelný zdroj LED 21W / 830, 230V/50Hz, třída ochrany II, IP44.

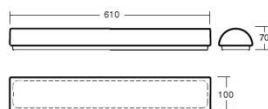
Umístění: Zázemí, toalety.

Referenční typ použitý v návrhu:

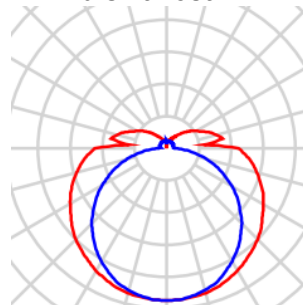
Obrázek



Rozměry



Křivka svítivosti



Typ svítidla / sv. zdroje: přímkové stropní svítidlo / LED
Tvar / barva svítidla: přímkový / bílá
Předřadník: elektronický
Konstrukce / optický systém: ocelový plech / opál s matovaným povrchem
Certifikace: CE

Elektrické a technické parametry		Světelně technické parametry	
Napájecí vstup:	230V/50Hz	Křivka svítivosti	symetrická
Řídicí vstup:	ne	Světelný tok svítidla / zdroje	$\Phi = 2\,590\text{ lm}$
Příkon svítidla	$P = 21\text{ W}$	Teplota chromatičnosti	$T_{cp} = 3\,000\text{ K}$
Třída ochrany	II	Index podání barev	$R_a = 80$
Krytí	IP44	Doba života	L70/B10 = 100 000 hod.

LIŠTOVÝ SYSTÉM T

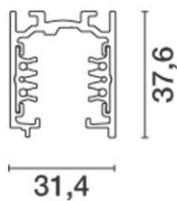
Typ: T - napájecí tříokruhová lišta 230V/AC, sběrnice DALI, vč. příslušenství.
Umístění: Místnosti určené pro expozici.

Referenční typ použitý v návrhu:

Obrázek



Rozměry



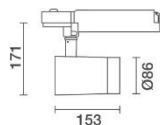
	Parametr	Označení	Požadavek	Ref. typ
Vzhled a konstrukce	Barva	x	bílá/černá	bílá/černá
	Materiál	x	hliník	hliník
	Způsob instalace	x	závěs / strop	závěs / strop
	Šířka	d (mm)	≤ 40	31,4
	Výška	h (mm)	≤ 40	37,6
	Hmotnost	m (kg/m)	≤ 1,0	0,98
	Max. rozteče mechanických úchytů (závěsů)	l (mm)	1 000	1 000
	Mechanické zatížení	m _z (kg/m)	≥ 10 kg/m	10 kg/m
Elektrické a provozní parametry	Napájení	x	230V/50Hz	230V/50Hz
	Počet okruhů	x	3	3
	Řízení	x	DALI	DALI
	Zatížení	I _{max} (A)	≥ 16A	16 A
	Třída ochrany	x	I	I
	Krytí	IP (-)	≥ IP20	IP20

SMĚROVÉ SVÍTIDLO (v liště T)

Obrázek:



Rozměry:



Typ svítidla / sv. zdroje:	směrovatelný světlomet do lišty, symetrický / LED
Tvar / barva svítidla:	válcový / bílá/černá
Předřadník:	elektronický, stmívání DALI
Konstrukce / optický systém:	tlakově litý hliník + termoplast / reflektor
Příslušenství:	možnost instalace optického a clonícího příslušenství
Certifikace:	ENEC, EAC, CE

Elektrické a technické parametry		Světelně technické parametry	
Napájecí vstup	230V/50Hz	Světelný tok svítidla	$\Phi > 1500 \text{ lm}$
Řídicí vstup	DALI (1adresa)	Úhel svazku (dle expozice)	(Medium, Flood, WideFlood)
Příkon svítidla / zdroje	$P < 23 \text{ W}$	Teplota chromatičnosti	$T_{cp} = 3\,000 \text{ K}$
Účinnost	$\lambda = 0,95$	Index podání barev	$R_a > 90$
Třída ochrany	I	Barevná tolerance	$SDCM = 2$
Min. rozsah regulace	$r = 1\%$	Doba života	L80/B10 = 50 000 hod
Krytí	IP20	Otáčení	$\alpha = 360^\circ$
Hmotnost	$m < 1,5 \text{ kg}$	Sklon	$\gamma = 90^\circ$

Kniha svítidel - Hornický skanzen Mayrau	
Označení	Popis svítidla
H	Repasované zářivkové svítidlo Elektrosvit 35404 D 2*40W, cca 1961, bez krytu, zavěšené na řetízkách
K	Repasované zářivkové svítidlo Elektrosvit 35404 D 2*40W, cca 1961, bez krytu, zavěšené na konzole
E	Repasované zářivkové svítidlo ES 34131, 1*40W, zavěšené na řetízkách
D	Repasované žárovkové svítidlo Elektrosvit s krytem
B	Repasované žárovkové nástěnné svítidlo ES, 60. léta
C	Repasované zářivkové svítidlo dílenské ES, bez krytu, připevněné na stěnu, 1*40 W

Repasovaná svítidla musejí být zkontrolována na stavbě z hlediska bezpečnosti

ET_/1W - exit

Přisazené LED nouzové svítidlo EXIT s piktogramem



Technické

Krytí IP	IP 65
Blok EIProCADu	L272
Přepočítací koeficient	1,00
Maximální svítivost	352 cd/klm
Elektronický předřadník	Ano
Účinnost	99,9 %
CIE Flux Code	50 83 98 100 100
Poměr toku do dolního poloprostoru	100
Symetrie svítidla	Rotačně symetrické

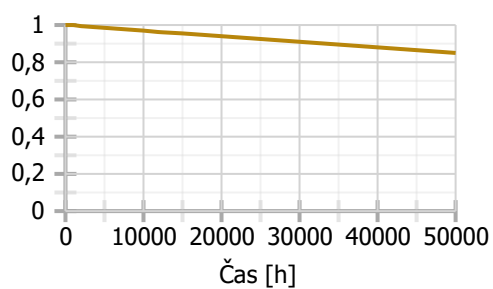
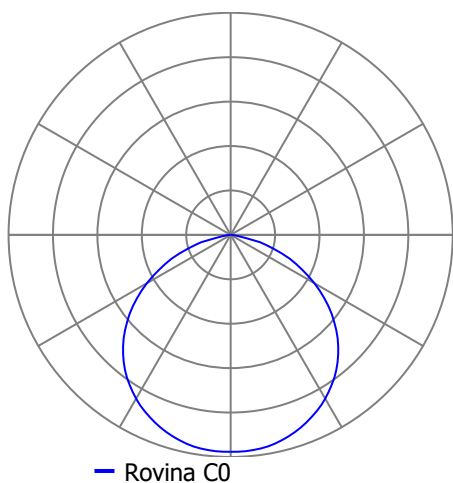
Rozměry

Šířka x Hloubka x Výška	275 x 145 x 45 mm
Svítící plocha	270 x 137 x 5 mm
Závěsná výška	45,00 mm

Světelné zdroje

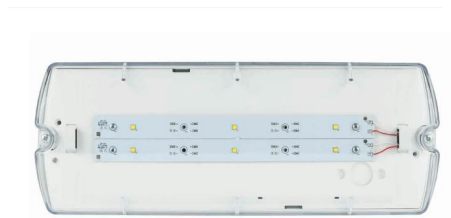
1x 1 W, 50 lm, Ra 80, 4000K

Označení svítidla : 5



HWD/3x1W

LED přisazené nouzové svítidlo HELIOS HWD, 3x1W



Technické

Blok EIProCADu	L271
Krytí IP	IP 65
Přepočítací koeficient	1,00
Maximální svítivost	1943 cd/klm
Elektronický předřadník	Ano
Účinnost	98,9 %
CIE Flux Code	95 99 100 100 99
Poměr toku do dolního poloprostoru	100
Symetrie svítidla	Rotačně symetrické

Rozměry

Šířka x Hloubka x Výška	356 x 136 x 79 mm
Svítící plocha	356 x 136 x 20 mm
Závěsná výška	79,00 mm

Světelné zdroje

1x 3 W, 340 lm, Ra 80, 4000K

Označení svítidla : 6

